

# Calendrier de maintenance préventive et fiches de suivi

## Le site de production de Chatou :

Ce site possède dix lignes de conditionnement. Une fois que les plannings de maintenance préventive seront mis en place sur toutes les lignes de conditionnement, les opérations suivantes seront à effectuer :

- La maintenance mensuelle à réaliser sur toutes les lignes de conditionnement
- La maintenance semestrielle sur une ligne de conditionnement
- La maintenance annuelle sur une autre ligne de conditionnement

### PLANNING ANNUEL DE MAINTENANCE PREVENTIVE

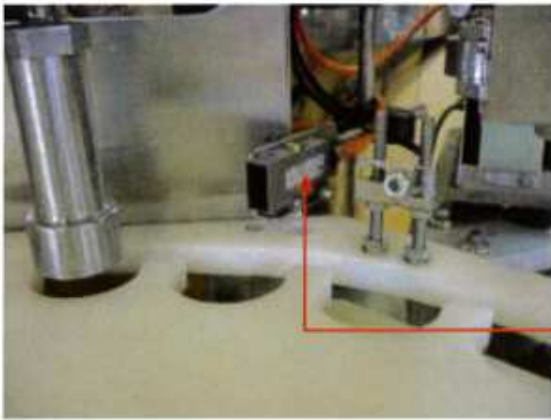
LIGNE N°	Janv.	Fév.	Mars	Avr	Mai	Juin	Juil.	Aout	Sept.	Oct.	Nov.	Déc.
1												
2												
3												
4												
5												
6												
7												
8												
9												
10												

	Maintenance préventive MENSUELLE
	Maintenance préventive SEMESTRIELLE
	Maintenance préventive ANNUELLE

Pas de maintenance semestrielle et annuelle en Aout car le site de production est fermé trois semaines. Par conséquent il ne peut pas y avoir de maintenance semestrielle et annuelle au mois de Février

### Exemples d'opérations de maintenance préventive mensuelle effectuées sur la bouchonneuse de la ligne liquide 1

- Nettoyer, vérifier le bon fonctionnement et contrôler le serrage de la photocellule de contrôle « présence bouchon ».



Photocellule de contrôle  
« présence bouchon »

Tous les niveaux supérieurs de maintenance seront effectués lors de la maintenance semestrielle ou annuelle, selon les recommandations des constructeurs et l'expérience acquise lors du fonctionnement en maintenance corrective.

### Exemples d'opérations de maintenance préventive semestrielle et annuelle effectuées sur la bouchonneuse de la ligne liquide 1

- Maintenance semestrielle • Contrôler la tension et le graissage (graisse multi-usages) des chaînes de transmission ; si nécessaire, les remplacer.



Chaîne de transmission

Tendeur

- Maintenance annuelle • Changer les palettes de la pompe à vide (vérifier les références).



*Exemple pour une pompe à vide  
BECKER VT 4.16 et ses palettes de  
référence 90 13 47 00 007*

Référence de la pompe à vide

Référence des palettes

## Exemple de fiche de suivi des opérations de maintenance préventive semestrielle de remplisseuse/bouchonneuse

La date de l'opération de maintenance préventive.

Le nom ainsi que les initiales (visa) de l'intervenant.

Le nom ainsi que les initiales (visa) du vérificateur.

Maintenance SEMESTRIELLE		
DATE	INTERVENANT	VERIFICATEUR

Opération	DESIGNATION DES OPERATIONS DE MAINTENANCE SEMESTRIELLE	Fait
1	Effectuer la maintenance mensuelle.	
<b>REPLISSEUSE</b>		
2	Contrôler la tension et le graissage des chaines de transmission, si nécessaire, les remplacer.	
3	Vérifier l'état de la courroie d'entraînement.	
4	Graisser la croix de malte (graisse multi usage).	
<b>BOUCHONNEUSE</b>		
5	Contrôler la tension et le graissage des chaines de transmission, si nécessaire, les remplacer.	
6	Vérifier l'état de la courroie d'entraînement.	
7	Graisser les têtes de bielle par les deux orifices de lubrification (graisse multi usage).	
8	Graisser la croix de malte (graisse multi usage).	

Cet emplacement est disponible à la fin de chaque fiche de maintenance préventive. Il permet de noter toute information utile, offrant ainsi la possibilité d'optimiser le plan de maintenance de l'équipement.

## Exemple de fiche de suivi des opérations de maintenance préventive annuelle

Maintenance ANNUELLE		
DATE	INTERVENANT	VERIFICATEUR

Opération	DESIGNATION DES OPERATIONS DE MAINTENANCE ANNUELLE	Fait
<b>1</b>	Effectuer la maintenance mensuelle et semestrielle.	
<b>BOUCHEUSE</b>		
<b>2</b>	Changer les palettes de la pompe à vide si cela est nécessaire (vérifier le dimensionnel).	
<b>3</b>	Vérifier les serrages des composants électriques dans l'armoire de l'équipement.	
<b>4</b>	Vérifier l'état des contacts des relais et contacteurs.	

Remarque :

Cet emplacement est disponible à la fin de chaque fiche de maintenance préventive. Il permet de noter toutes informations utiles, offrant ainsi la possibilité d'optimiser le plan de maintenance de l'équipement.